

Cerviray AI[®]

创新的人工智能筛查系统



无线宫颈癌筛查设备



通过“妇产科肿瘤学专业医生”
的诊断数据进行深度研判



IFCPC

基于 IFCPC 'Swede Score'
的人工智能系统

www.aidot.ai

AIDOT

AIDOT



Cerviray AI[®]

Cerviray AI是以人工智能为基础的宫颈癌筛查系统,以醋酸肉眼检查(VIA)方式支援医疗专家数据判读。

通过Cerviray AI设备,即使经验不足的医疗专家或执业医生现在也可以筛选以及判读宫颈异形性和癌症。

安全性及可维护性,
确保系统稳定运营

韩国宝之铂株式会社并提供以下服务

- 1 监控服务
- 2 误差系统管理服务



专门用于宫颈癌筛查的深度学习人工智能系统



均可现场及远程判读

现场判读

5分钟内
可以得出筛查结果

远程判读

24小时内
可以得出筛查结果



拥有提高判读准确度及缩短患者等待时间的效果

通过人工智能的筛选功能
▶ 专业医疗的最终诊断及确诊

Cerviray AI的组成

硬件

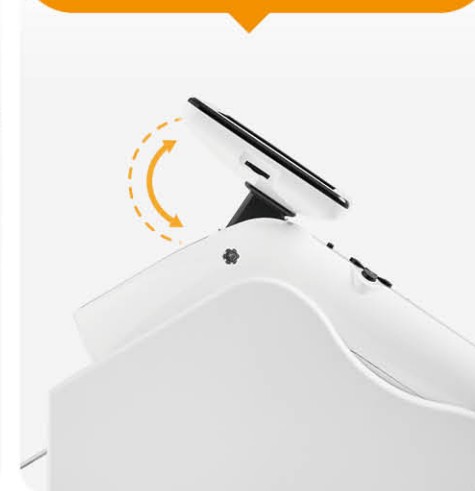
- 1 电源按钮
- 2 缩放 / 变焦
- 3 防止手抖支架
- 4 微型SD卡
- 5 LED光学变焦镜头
- 6 启动装置
- 7 内置电池



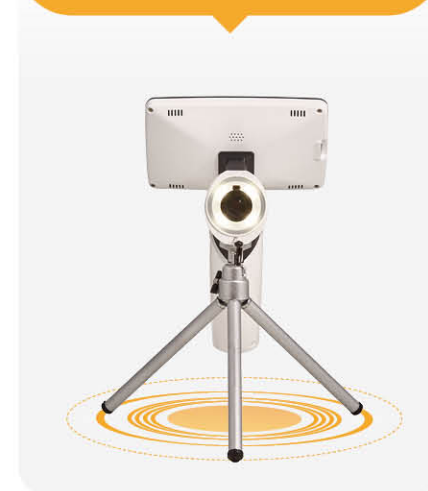
LCD 触摸屏



LCD画面最多可调节至15°



可设置三脚架

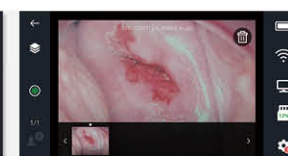


※三脚架不包括在基本结构中。

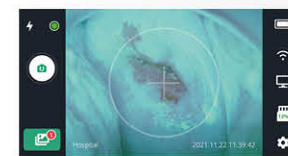
软件 (屏幕)



可细致调整的自动 + 手动焦点功能



自动注册化



绿色滤镜开/关功能



判读结果画面



AIDOT



Cerviray AI®

Cerviray AI是以人工智能为基础的宫颈癌筛查系统,以醋酸肉眼检查(VIA)方式支援医疗专家数据判读。

通过Cerviray AI设备,即使经验不足的医疗专家或执业医师现在也可以筛选以及判读宫颈异形性和癌症。

安全性及可维护性, 确保系统稳定运营

韩国宝之铂株式会社并提供以下服务

- 1 监控服务
- 2 误差系统管理服务



安全系统

人工智能服务器

Cerviray
自身服务器
WAS

数据库服务器



专门用于宫颈癌筛查的深度学习人工智能系统



均可现场及远程判读

现场判读
5分钟内
可以得出筛查结果

远程判读
24小时内
可以得出筛查结果



拥有提高判读准确度及缩短患者等待时间的效果

通过人工智能的筛选功能
▶ 专业医疗的最终诊断及确诊

AIDOTNet v1.0 (A.K.A CerviAID v1.0)

产品特征

- 基于人工智能的宫颈癌现场及远程筛查系统。
- 含有人工智能软件的便携式宫颈筛查设备。
- 事先获得国内最高医疗企管(高丽大学安岩医院和益唐首尔大学医院)的IRB认可的数据库。
- AI的主要功能是对宫颈癌的“检测及分类”。
- 应用了韩国宝之铂株式会社做出的专利AI算法“AIDOTNet v1.0”
敏感度93%、特异度89% (AUC 0.944) + 人工智能软件。

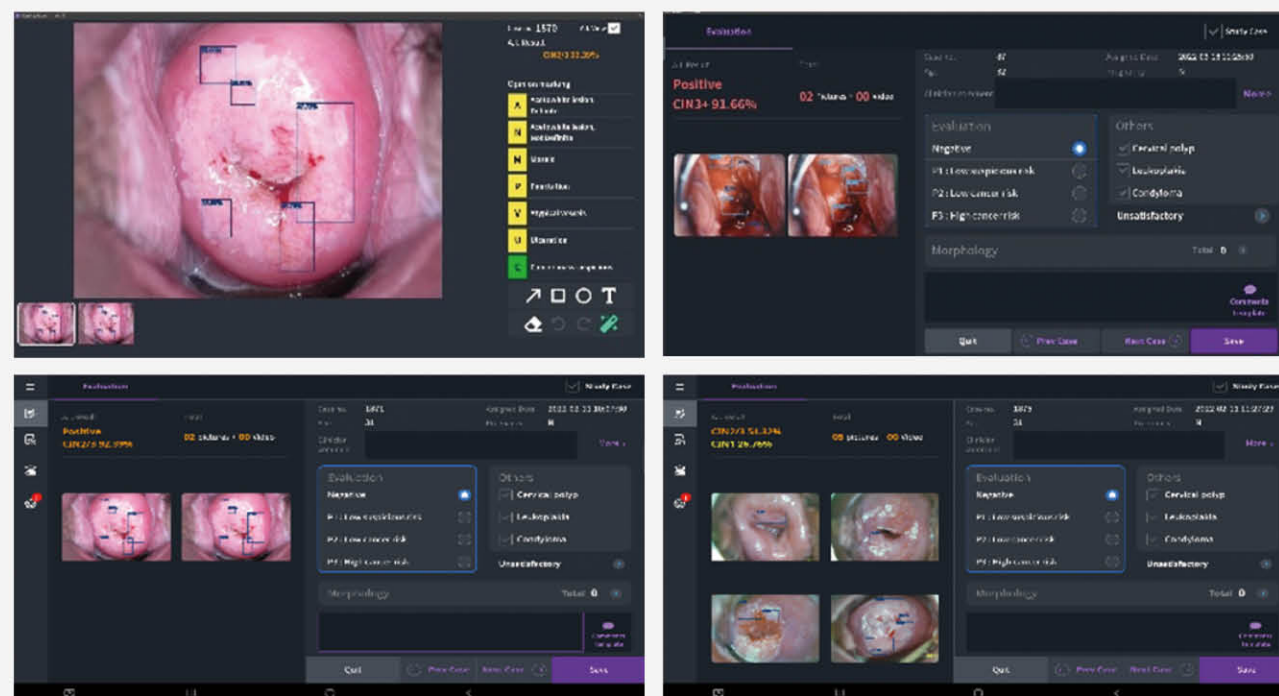
人工智能

韩国宝之铂株式会社通过与国内顶级医疗机构的共同研究,开发出了专利算法叫做AIDOTNet v1.0。

Cerviray AI是国内顶级妇产科肿瘤学专门医生们拥有的技术成果,专门用于宫颈癌筛查。

Cerviray AI采用了告知癌症危险度的4阶段“分类”算法(Normal, CIN1, CIN2-3, CIN3+)和检出宫颈异常的“检测”算法。

人工智能检测 (检出宫颈上的异常)



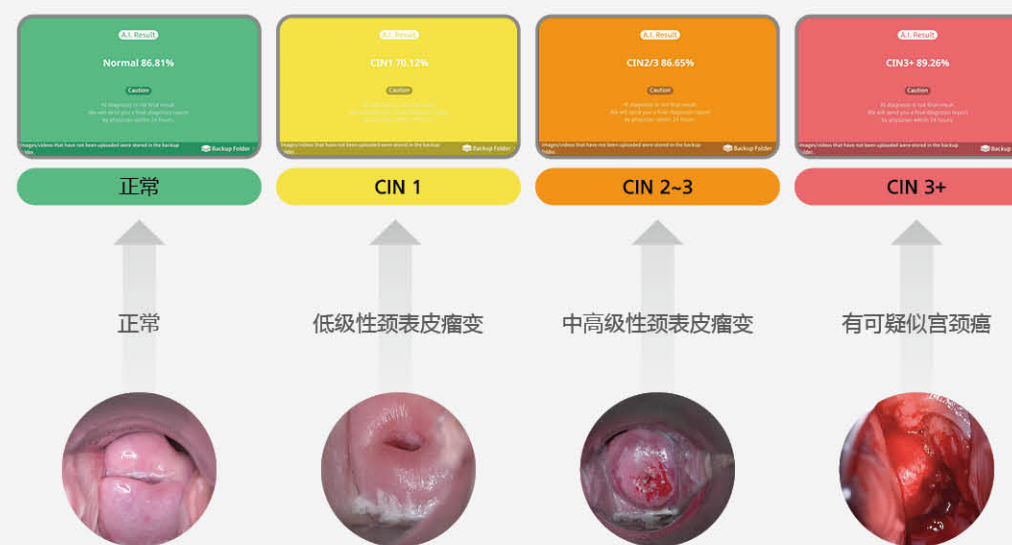
远程诊疗

韩国宝之铂株式会社通过Cerviray AI服务,实现了接受宫颈癌筛查的患者和判读医生的非面对面远程治疗解决方案。



人工智能分类

通过Cerviray AI屏幕上的共4种颜色危险度分类筛选结果显示,医生和患者都能比以前更便捷快速地识别患者的状态及病变。



人工智能服务器

AUC 94.4%

敏感度

93%

特异度

89%

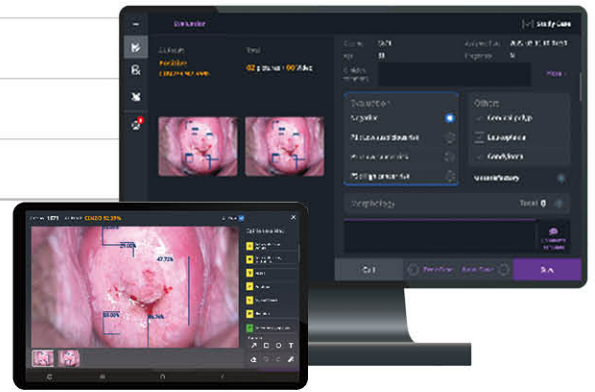
※不适合诊断宫颈癌的照片 ▶

Cerviray AI 规格

硬件规格

产品名. CDC -C02

规格	技术数据
显示	5 "720*1280 IPS LCD + Touch Screen
图像传感器	1/2.8 8.29 Mega -pixel CMOS Image Sensor
缩放	Optical3X ~5X
聚焦	Auto+Manual
相对孔径	F3.2 ~F3.7
像场直径	Ø 5.9 2mm
距离感应器	TOF
中央处理器	Dual core ARM cortex-A7 CPU
内存	DDR3 2G RAM



人工智能软件规格

产品名. CERV-P-k01, CERV-E-k01

平台	规格	参考事项
操作系统	Windows Vista SP2 or later Android 8.0 or later	可以兼容与电脑和平板电脑
.NET 框架	4.0 or later	-
中央处理器	Intel Dual core or higher	-
内存	1GB or more	-
储存	1GB or more	-
分辨率	PC version: Variable type Android Version: 1920 x 1200	-
人工智能的框架	TensorFlow	-
人工智能网络	AIDOTNet v1.0 (A.K.A CerviAID v1.0)	专门用于宫颈癌筛查的自主研发人工智能系统 敏感度：93% / 特异度：89%

